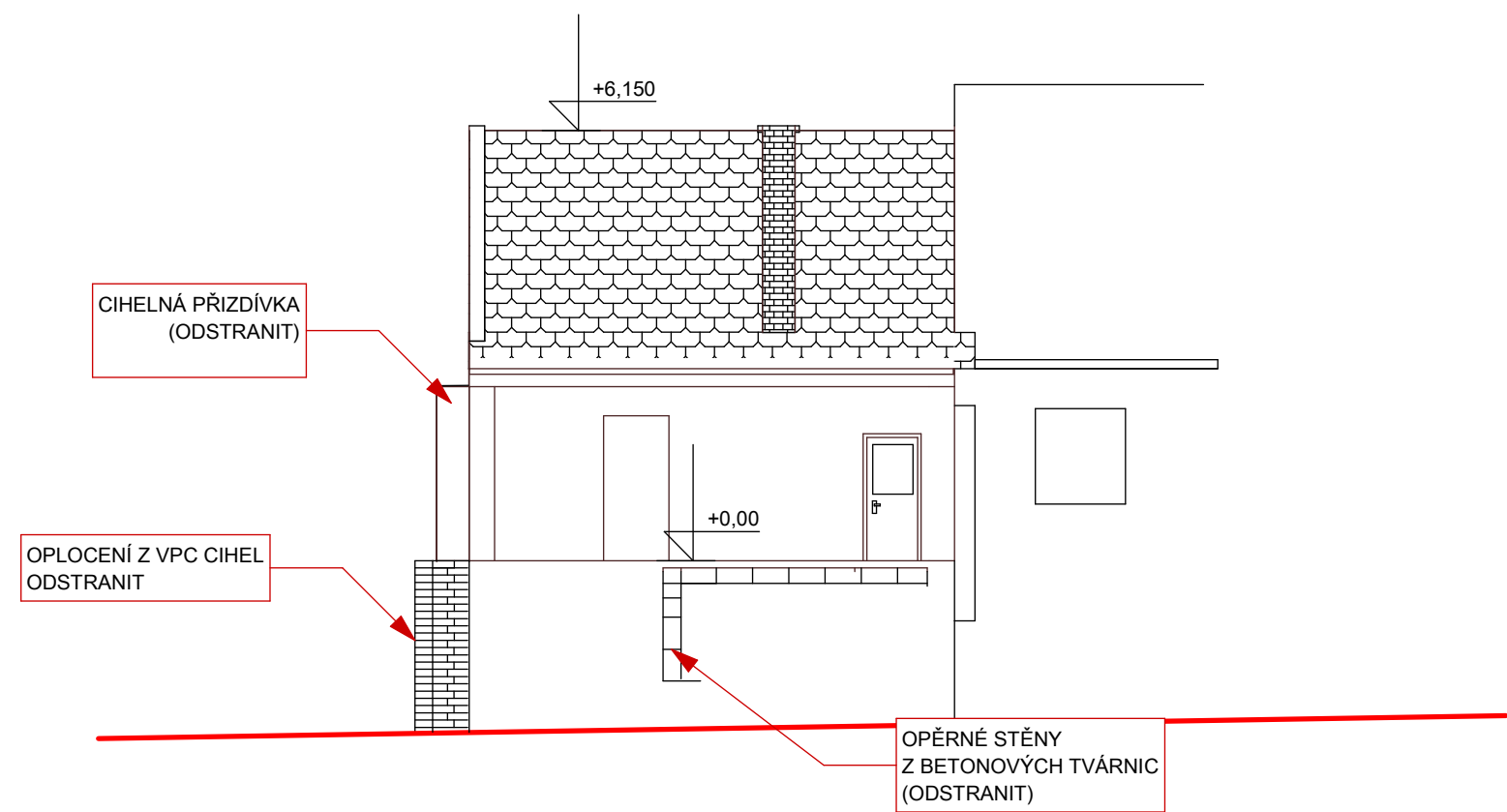
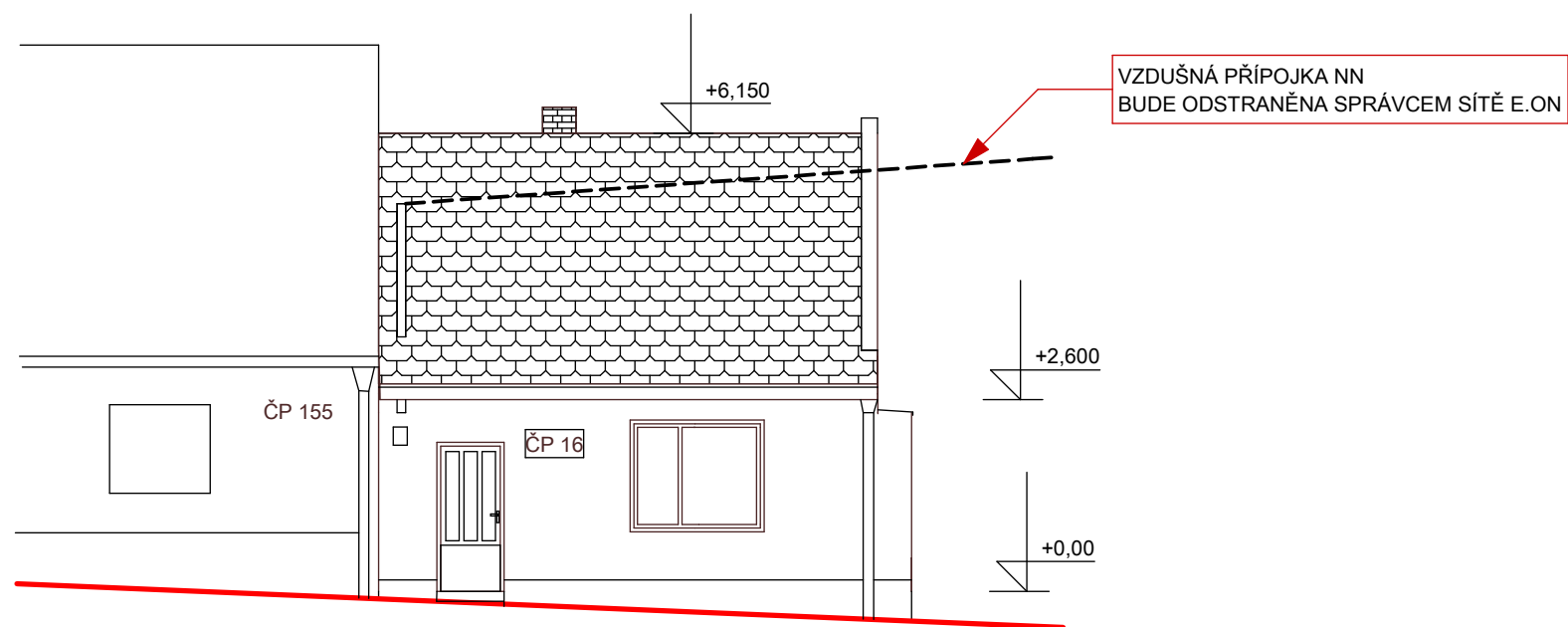


POHLED VÝCHODNÍ



POHLED ZÁPADNÍ



ÚPRAVY POVRCHŮ

- 1. FASÁDA-HLADKÁ VÁPENNÁ OMÍTKA - BÍLÁ, VE DVORNÍ ČÁSTI REŽNÉ ZDIVO Z VÁPENOPÍSKOVÝCH CIHEL /PŘIZDÍVKA/
- 2. STŘECHA - ETERNITOVÉ ŠABLONY OBSAHUJÍCÍ AZBEST
- 3. OKNA DVOJITÁ DŘEVĚNÁ, DVEŘE DŘEVĚNÉ
- 4. KLEMPÍŘSKÉ PRVKY POZINKOVANÝ PLECH
- 5. DEŠŤOVÉ SVODY JSOU SVEDENY VOLNĚ NA TERÉN

POZNÁMKA

- 1. PŘED ZAPOČETÍM BOURACÍCH PRACÍ BUDOU VYTÝČENY VEŠKERÉ INŽENÝRSKÉ SÍTĚ VZHLEDEM K POJEZDU TĚŽKÉ TECHNIKY V OKOLÍ DOMU
- 2. ROZEBÍRÁNÍ STŘECHY (KRYTINA A KROVŮ) RUČNÍM ZPŮSOBEM
- 3. ŠTÍTOVÉHO ZDIVO OD SOUSEDNÍHO RD ČP. 155 PONECHAT A ZABEZPEČIT PROTI ZATÉKÁNÍ DEŠŤOVÉ VODY
- 4.. STAVBA OBSAHUJE AZBEST (STŘEŠNÍ KRYTINA)

+0,000=+228,70=PODLAHA 1. NP

VYPRACOVAL ING. POLÁŠEK	MÍSTO STAVBY TĚŠOV 16 parc.č. st. 707/1, 708	Ing. Miroslav Polášek projekční činnost Maršovská 2242, 688 01 Uh.Brod IČO: 675 39 157	
DEMOLICE ROD.DOMU ČP.16 V TĚŠOVĚ		DATUM	07/2022
		MĚŘÍTKO	1:100
		FORMÁT	A 3
Investor: Město Uherský Brod, Masarykovo nám.100			DDP
POHLEDY VÝCHODNÍ - ZÁPADNÍ		výkres č. D.1.1.5	